

## 用实际行动诠释项目人风采

——旬邑县市民文化中心项目经理张浩



带着对建筑事业的执着追求和无限热爱，他扎根于施工一线默默耕耘。从初生牛犊不怕虎的施工员成长为一名成熟稳重、业务精湛的项目经理。

他就是张浩，现任旬邑县市民文化中心项目经理。工作8年，他敢闯敢拼，顾全大局，吃苦耐劳，务实敬业，始终保持勤勤恳恳的心态筑就精品

在奋斗路上踏实肯干，刚健勇毅；在工作途中兢兢业业，勤恳努力；在救火路上义无反顾，挺身而出。立足本职当标兵，秉持恒心逐梦想，他就是大荔县锦悦府住宅小区项目安全负责人陈涛。

参加工作以来，他以高度的责任感和使命感，投身项目建设，先后参与了人才公寓、新津和园DK3、大荔锦悦府等5个项目。无论在什么岗位，他都践行着“服从指挥 能打硬仗 乐于奉献 团结和睦”的企业优良传统，用自己的青春和热血谱写了一首首实干的赞歌，先后获得了集团公司优秀员工、分公司劳动标兵等荣誉称号。

### 坚定理想信念，发挥引领作用

只要心怀理想、脚踏实地，每个人都能在平凡的岗位上做出不平凡的成绩。这话很适合他，因为他有着这样的信念，“既然选择了，就一定要干好”，从安全员到安全负责人，他用他的行动给我们做出了最有力的证明。大荔县锦悦府住宅小区项目进场之初压力很大，对内，要向管理人员、工人做好交底工作，对外，要处理协调解决与人员教育相关的各个问题。这项工作对他来说是个挑战，在此之前，他从事具体业务多，协调工作相对少，但形势不等人，他硬着头皮来，逼着自己快速适应。为保证安全稳定的施工环境，他“钉”在现场，“盯”住安全，监督施工现场文明施工，做实班前教育，对于违反安

工程，用最朴实的行动诠释了工匠精神的精髓。

### 苦练技能，做对管理“运算符”

“项目经理，就是要做到想在先，做在前。只有运筹帷幄，才能战之必胜。”自担任项目经理以来，《项目管理最佳实践方法》《影响力》《德鲁克》等书籍便一直放在桌边，项目经理集中培训课上，他主动将自己的学习方法分享给大家，并在项目精品课学习中，以上率下，给项目人员讲解重点、难点。早晚各一次的现场巡查，更是他的必修课。

在现场，他能全面细致地掌握每一处施工情况。夜晚手指敲打键盘和点击鼠标的“哒哒”声，总是在项目经理办公室响起。电脑屏幕上密密麻麻的数据牵动着他的心。他始终认为，做到“心中有数”是一个项目经理最基本的工作态度。

### 上下同欲，举好项目“指挥棒”

面对新员工第一次到施工现场时的手足无措；第一次与甲方、监理打交道时的局促不安；第一次看图纸时的眼花缭乱，张浩一对一进行教导，通过“师带徒”“传帮带”等方式使他们快速融入工作岗位。在注重项目团队建设中，他积极培养全员团结协作精神。通过互帮互助、共同

提高、共担责任来增强团队的合作意识，使每一位项目员工都有强烈的归属感，有效提升了团队的战斗力和凝聚力。

### 精确谋划，出准制胜“杀手锏”

2022年对张浩而言，是一个转折点。这年10月马栏干部学院扩建施工项目接到春节前达到±0艰巨任务，他立刻组织项目部联系施工机械、人员、材料，同时多次与设计院提前沟通，边设计边施工。最终于2022年1月4日完成土方、基础、地下二层主体施工任务，圆满完成既定目标。在施工过程中，张浩积极协调外部关系，做好资金统筹安排，完善内部疫情防控。在全县项目基本因疫情停工的情况下没有出现项目人员、材料无法到场的情况；没有因气温严寒造成项目进度滞后，保证全部人员按时回家过年。

工地就是他的家，企业就是他的舞台。从青涩懵懂的大男孩，成长为一名成熟的项目经理，张浩撒下梦想的种子，不断发芽开花。他坚信，有明确的目标、实干的作风、钻研的精神，必能冲过激流险滩，驶向梦想的彼岸。

## 用心做事冲在前，真抓实干显担当

——记大荔县锦悦府住宅小区项目安全负责人陈涛



全规章制度的工人，耐心教育，不厌其烦讲解安全工作的重要性，口头教育不够深入人心，他一遍一遍组织大家观看《生命之鉴》，工友们从开始的抗拒，到后来的主动遵守安全制度。

### 危急时刻挺身而出，树青年风采

作为项目安全负责人，他肩负着安全管理责任，面对紧急困难和危险，他总是冲锋在前。有一次他在工地例行巡检时发现，项目围挡外南侧50米左右浓烟滚滚。“不好，着火了！”旁边有林木，不远处住有群众，他来不及多想，拿着灭火器往着火的地方跑，同时报火警。最终，项目部人员与当地消防部门、社区工作人员一起，成

功控制了火势。消防部门对此次制定的灭火方案给予高度评价，火灾过火面积达30亩之多，由于行动迅速安排合理救援及时，未造成更大损失。“灭火是大家一起干的，我只不过做了一些分内的事，平时项目部会组织救火、防坍塌触电等应急救援演练，大家都有一定的经验，为驻地群众做一些力所能及的贡献，是我们义不容辞的责任”。

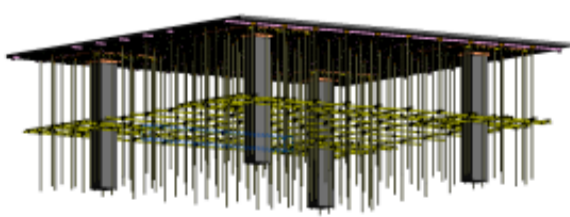
### 加强人才培养，助力高质量发展

在实干的同时，作为安全负责人，他也十分注重安全管理人员的培养。为打造项目优秀的安全管理团队，他总结了“细、实、善”三字工作法，即，开工前做到一个“细”字，把各项准备工作做好、做细；施工过程中做到一个“实”字，狠抓各项安全措施的实施；施工尾期做到一个“善”字，抓好竣工收尾工作，善始善终。他将此工作法在项目安全管理过程中层层落实，同时在管理过程中实行以强带弱、以老带新的“师带徒”模式，提升安全管理人员综合素质。凭借高度的责任心，项目安全管理、信访维稳、安全团队建设等各项工作他都抓得有条不紊，为项目平稳运行奠定了坚实的安全基础，切切实实成为项目最忠诚可靠的“安全卫士”。

（第一工程公司 吕卓芸）

## 技术亮点

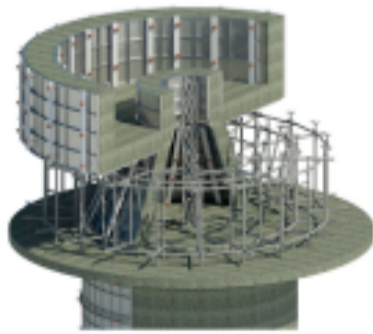
### 空心无梁楼盖铝合金模板施工工法



（无梁楼盖铝合金模板架体模型）

大型住宅工程地下车库一般为框架结构，且层高通常超过铝合金模板标准件的适用高度，模板安装时在水平方向上缺乏有效刚性连接。《空心无梁楼盖铝合金模板施工工法》采用标准层模板对地下车库空心无梁楼盖结构配模并施工，优化模架体系，设计研发抱柱限位卡具、L型阳角模板及抗浮拉片结构解决上述问题，扩大铝模适用范围，有效缩短工期，可取得良好的社会效益和经济效益。

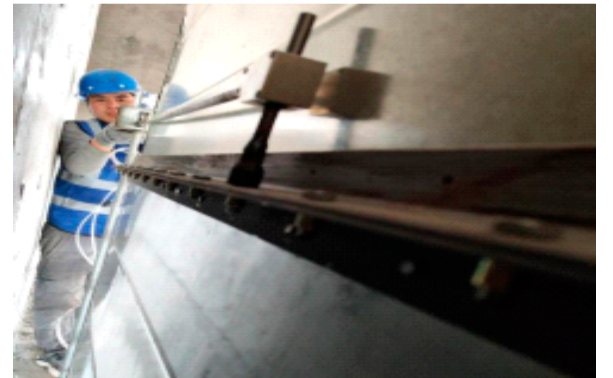
### 大直径空心圆台卫星测控基座施工工法



（三维建模优化论证）

卫星测控基座为空心圆台式造型，凸出节点细部构造多，可360°旋转，对表面平整度和整体工程质量要求很高，传统散拼木模已无法完成模板安装拆除需求。《大直径空心圆台卫星测控基座施工工法》采用梯形圆弧组合钢模，可调节格构柱辅助定位和支撑，优化模板支设与拆除，提升一次成型质量。

### 竖井内衬防排烟风管安装施工工法



（狭小空间安装）

竖井内衬风管安装施工现场，无合适施工工具，施工效率和质量较低，施工危险性大。《竖井内衬防排烟风管安装施工工法》采用自制可调节扭矩螺栓紧固工具，实现狭窄空间风管高效高质连接；优化传统剪力墙内衬风管安装工序，便于工厂化加工、运输风管，提高工效；各风口部位标准化制作、安装，减少漏风隐患。