

春种细语,夏长欢歌,秋收乐曲,冬藏箴言。古人以五日为候,三候为气,六气为时,四时为岁,一年四时二十四节气,每个节气又分为三候,即七十二候,而七十二候都有各自的特点。前两期,大家在《三叶草》上聆听了二十四节气中的“春种细语”和“夏长欢歌”,这一期就让我们一起走进二十四节气之“秋收乐曲”。

1.立秋

立秋,在每年公历8月7日—9日。“秋”字由“禾”与“火”字组成,是禾谷成熟的意思。宋朝时候,立秋这天宫内要把栽在盆里的梧桐移入殿内,等到“立秋”时辰一到,太史官便高声奏道:“秋来了。”奏毕,梧桐应声落下一两片叶子,以寓报秋之意。



◆凉风至

这个时节,刮的风再也不是夏天的燥热之风,而是一股明显的凉爽之气,人们会感觉舒服了许多,植物仿佛也感受到了凉意,抓紧时间,让种子随风远行。

◆白露生

在早晨,人们会在草木上看到大颗的露珠,这是因为到了立秋,昼夜温差变大,水汽在夜间遇冷后形成了一颗颗晶莹的露珠,且发出白色的光芒。

◆寒蝉鸣



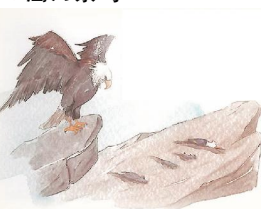
秋天,感受到阴冷之气的寒蝉也开始鸣叫。不过,这是它们最后的歌唱了,所以它们表演得格外卖力。这种遇冷而发出低微叫声的昆虫一直就是中国诗歌里的重要意象,通常都被用来表达一种悲戚的情绪。

2.处暑

处暑是二十四节气之中的第14个节气,时间点在每年公历8月22—24日。处暑是反映气温变化的一个节气。“处”含有躲藏、终止的意思,“处暑”表示炎热的暑天结束了。



◆鹰乃祭鸟



到了处暑这一天,天上的老鹰开始大量捕食,奇怪的是,它们并没有马上把猎物吃掉,而是把猎物排列成一排,就像是在祭拜那些从前因为自己而丢掉性命的生灵,其情状与雨水节气里的“獭祭鱼”差不多。

◆天地始肃

天地间万物开始走向凋零,天地间也充满了一股肃杀之气。古时有“秋决”的说法,传说就是为了顺应天地的肃杀之气而在秋季执行死刑。

◆禾乃登

黍、稷、稻、粱类农作物开始成熟,农田里的作物逐渐从绿色变成了金黄色。在古代,“谷”是黍、稷、稻、粱等作物的总称,“登”有成熟之意,所以俗语中所说的“五谷丰登”,表达的也是这个意思。

3.白露

白露,时间点在每年公历9月7日—9日。到了这个节气,白天气温还很高,然而等到太阳一落山,气温便迅速下降,夜间空气中的水汽遇冷凝结成细小的水滴,非常密集地附着在花草树木的绿色茎叶或花瓣上,呈白色,尤其是经早晨的太阳光照射,看上去更加晶莹剔透、洁白无瑕,十分惹人喜爱,因而得“白露”美名。



◆鸿雁来

这一节气正是鸿雁与燕子等众多候鸟开始飞往南方避寒过冬的启程之日,它们是第一批飞往南方的候鸟。



◆玄鸟归

玄鸟即燕子,它们紧跟着大雁朝南边飞去,去那里享受温暖的阳光和湿润的天气。可是它们有一个“怪癖”:它们总是在夜深人静、明月当空的夜晚迁飞,而且飞得很快。

◆群鸟养羞

鸟儿们似乎也感受到了秋天的肃杀之气,纷纷开始储存过冬的食物,这些食物主要是各种植物的果实和种子。

4.秋分

秋分一般在每年公历9月22日—24日。在这一天,地球绝大部分地区24小时昼夜均分,各12小时。秋分之后,太阳直射点逐渐南移,北半球各地的白昼短于黑夜,南半球各地的白昼长于黑夜。



◆雷始收声

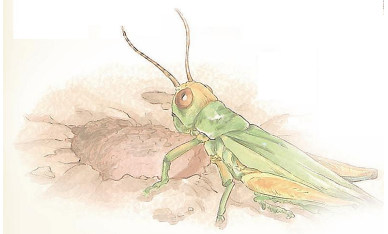
在古人看来,雷是因为阳气过盛才出现的一种自然现象,随着秋分后阴气开始不断旺盛,也就听不到打雷的声音了。

◆蛰虫还户

由于天气变冷,蛰居的小虫也已经开始修筑过冬的洞穴。“还户”中的“还”是指用细土培修,也就是小虫藏入穴后,用细土将洞口封起来,以防寒气侵入。

◆水始涸

此时降雨量开始减少,由于天气干燥,水汽蒸发快,所以湖泊与河流中的水量变少,一些沼泽及水洼处便处于干涸的状态。



5.寒露

寒露的时间在每年公历10月8日—9日。人们发现,一旦到了寒露时节,凝结的露珠给人的感觉会更为寒冷,“寒露”也由此得名。这时,南岭及以北的广大地区均已进入秋季,东北地区进入深秋,西北地区则已进入或即将进入冬季。



◆鸿雁来宾

一旦到了寒露节气,最后一批大雁也将在天空中排成“一”字或“人”字形的队伍,飞往南方过冬。

◆雀入大水为蛤

深秋天寒,雀鸟都不见了,古人看到海边突然出现很多蛤蜊,并且蛤蜊的条纹及颜色与雀鸟很相似,便以为蛤蜊是雀鸟变成的。

◆菊有黄华

美丽的菊花已经竞相开放,它是秋季里最美的风景。“菊有黄华”,就是说这一时节的菊花普遍开放,到处可见一片金灿灿的花簇。这时人们常常聚会赏菊,以求长寿。



6.霜降

霜降,一般在每年公历10月23—24日。霜降节气含有天气渐冷、初霜出现的意思,是秋季的最后一个节气,同时也意味着冬天的开始。霜并不是从天上降下来的,而是近地面的水汽在低温状态下凝结而成。人们常说“霜降杀百草”,而事实上危害植物生命的并不是霜降,而是“冻害”。冻害使植物体内的液体冻结成冰,植物组织遭受破坏。



◆豺乃祭兽

到了霜降节气,豺狼捕获到了不少猎物,却不急于享用,而是排列开来,就像是在祭祀自己捕获的猎物似的。

◆草木黄落

此时节青草和树叶也开始枯黄,掉落,大地上到处都是落叶,显现出一片萧瑟的景象。

◆蛰虫咸俯

这时所有的蛰虫都要钻到洞穴中,然后蜷缩在洞里一动不动,不吃任何食物,低垂下头来进入到冬眠状态。

