

亲近非遗

扬州漆器:流光溢彩的非遗明珠

纸艺活动



彩绘卷云纹漆盘(战国)



填漆描金勾莲圆式盖盒(清)



彩绘云气纹漆卮(西汉)

作为国家级非物质文化遗产,扬州漆器已有两千多年历史,蕴藏着深厚的扬州文化和精致的工匠精神。

扬州漆器是中国传统特色传统工艺品种之一。起源于战国,兴旺于汉唐,鼎盛于明清。其工艺

齐全、技艺精湛、风格独特、驰名中外。

早在秦汉时期,扬州彩绘和镶嵌漆器制作工艺就有很高的水平,扬州北郊天山汉墓,北京老山汉墓,长沙马王堆汉墓出土的文物中都有扬州漆器的早

期作品;唐代扬州漆艺还被鉴真大师传播至日本;到明清时代,扬州成为全国的漆器制作中心,盛极一时。

扬州漆器作为扬州工艺美术的一块金字招牌,巧夺天工的制作技艺是其中的关键。能工

巧匠代代传承,刻苦钻研技艺,将扬州漆器的美名发扬光大。扬州漆器曾于1910年和1915年、2001年三次参加国际博览会,均获得金奖。

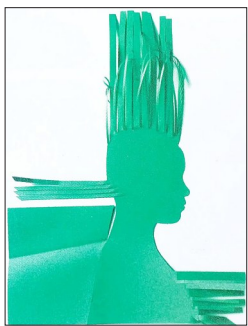
(节选自网文)



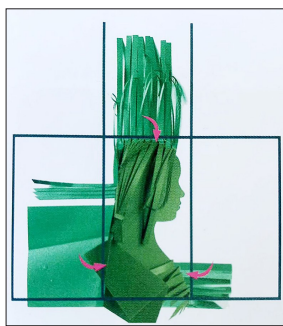
纸言纸语

有“艺”思的叠层纸塑

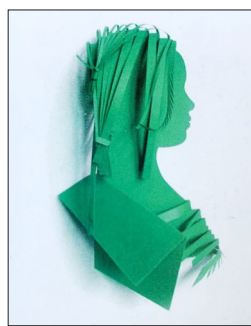
叠层纸塑是指采用向心叠层结构塑造半立体形象的纸塑形式。叠层纸塑采用一张纸构造,通过向心折叠,成为类似信封的基本结构,分为底层和覆盖层,层与层相连。塑造纸塑形象时,底层用作纸塑形象的基本形,采用平面剪影式,覆盖层用作纸塑的表面形态,采用立体形态式。因此,叠层纸塑是由平面层和立体层构成的纸塑形式。



叠层纸塑展开



覆盖层向底层折叠



叠层纸塑完成

展开叠层纸塑,可以看到底层与覆盖层的平面布局关系,纸张中间位置布局底层,四周位置布局覆盖层。

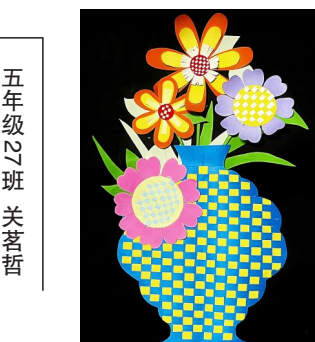
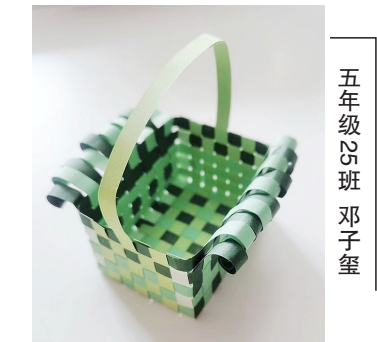
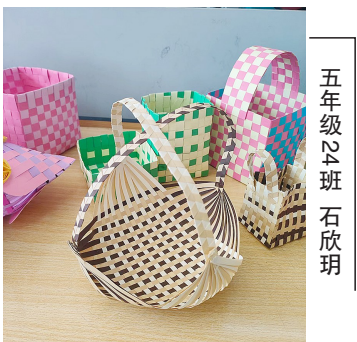
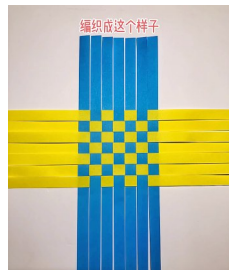
叠层纸塑分为单色、套色、彩绘三种

样式,其内在结构相同,不同之处表现为单色样式用单色纸构造,套色样式用两种或两种以上纸张套用构造,彩绘叠层纸塑是用绘有图案和色彩的纸张构造。

纸艺学坊

纸编小船

弯弯的月儿小小的船,小小的船儿两头尖,我在小小的船里坐,只看见闪闪的星星蓝蓝的天。用纸条编织一只小小的船,载着我们驶向理想的彼岸。



缤纷纸艺