

金秋九月不负韶华,项目建设正当时

隆光·金萃芳庭

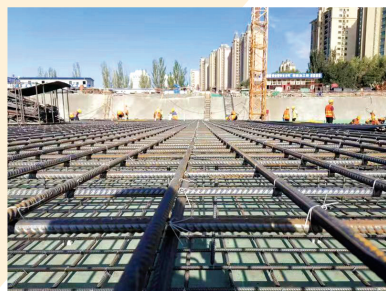
9月份进度播报



盛夏的热潮逐渐褪去,早晚的凉爽给夏天悄悄画上了句号,染上胭脂的树叶在秋风中摇摆着,欢快的迎接收获的季节,到处都洋溢着丰收的喜悦。

隆光·金萃芳庭项目自开工以来捷报频传,8月底获得“银川市建筑工地整改创建全国文明城市先进单位”殊荣。进入9月,隆光·金萃芳庭项目的施工进度不断加快,隆光置业的建设者们铆足了劲,“紧赶工程进度,慢做精心雕琢”,秉持匠心精神,于每一处细节中见证品质。

(工程部)



- 1#住宅楼地下一层钢筋绑扎、模板支设完成90%,消防水池砼浇筑完成
- 2#住宅楼地下二层砼浇筑完成,地下一层钢筋绑扎完成40%
- 3#住宅楼基础筏板砼浇筑完成,墙柱钢筋绑扎及模板支设正在安装中
- 4#住宅楼地下室墙柱钢筋绑扎,模板支设完成60%
- 5#住宅楼负二层墙柱钢筋绑扎及模板支设完成,墙板模板安装完成
- 6#楼基础筏板砼浇筑完成,墙柱钢筋绑扎完成,模板支设完成50%
- 7#商业楼地下二层模板支设完成90%,钢筋绑扎完成60%
- 8#商业楼地下一层砼浇筑完成,墙柱梁板梯钢筋绑扎、模板支设完成

感谢社会各界人士对隆光·金萃芳庭项目的关注与支持,我们将继续竭尽全力,不负期待。

隆光颐养

隆光颐养护理 让夕阳红“俏”起来

国家统计局最新发布的人口统计数据显示,2018年末,我国60周岁及以上人口24949万人,占总人口的17.9%,2018年相比2017年增加了859万;65周岁及以上人口16658万人,占总人口的11.9%,2018年相比2017年增加了827万。

2016年底,国务院颁布了《关于全面放开养老服务市场、提升养老服务质量的若干意见》。近年来,中国养老行业不断发展,养老机构种类多元化,从基础的敬老院到高品质的养老社区全面发展,引入美国、日本、澳洲等先进养老理念的养老社区渐渐进入人们的视野。



中国人历来注重家庭观念,而在传统的“孝文化”中讲究“膝下承欢”。换言之,居家养老是更能被中国人所接受的养老方式,养老院往往是“不得已而为之”的最后选择。然而,独生子女时代,中国的主流家庭结构已经逐渐向“421”演变,即一对夫妻要养育一个孩子,并同时奉养四个老人。子女亲自照顾老人将会消耗大量的时间和精力,从而加重家庭经济负担;如果请保姆,却无法消除老人的孤独感,且保姆的价格还在年年走高。

2018年底,银川隆光养老产业有限公司正式成立,2019年投资建设了隆光·西萃芳庭颐养护理院,是银川市西夏区设立的首家医养结合的养老机构。总建筑面积约7000平米,配备400平米的隆光综合诊所,120张床位;设有中医、西医、治疗、检验、化验等多个科室;配备先进的医疗设备、专业的护理和专家团队,为患者和入住的长者提供全天候的医疗服务。

舒适的居住环境:采用中式设计风格,专业适老无高差空间设计,适老家具、独立适老卫浴、专业舒适遥控护理床等。

丰富的文娱活动:设置老年大学、棋牌书

室、图书阅览室、影院、多功能厅等各种活动室,满足长者的各类精神文化需求。

一站式医疗服务:设置康复训练室、中医理疗室、健康管理中心、检验室、治疗室等多个医疗服务科室,提供康复、养生、治疗等一站式服务。

亲情式的关照顾:不断提高长者的机体功能,延缓长者的功能性退化,为每一位长者制订专属的照顾颐养计划。

管家式居家照料:开展上门居家照料服务,给长者提供营养餐食、精神慰藉、生活陪伴、中医养生、休闲娱乐等服务,解决子女的后顾之忧。

细究国人养老困境的根源,其实还在于国人的养老观念。打破传统观念的桎梏,让老人走进社群、社区、社会,不再把自己囚禁于家中,像年轻时一样,追寻自己的朋友与爱好,这才是从根本上解决养老困境的方向。走进隆光·西萃芳庭颐养护理院,并不象征着子女不孝,也不意味着老无所依,而是一种全新生活方式的开始。

隆光颐养即将整装待发,2019年底期待您的到来,给您最周到的呵护及亲人般的关怀。

(颐养护理院)



地址:银川市西夏区黄河西路与文萃街交会处西萃芳庭南大门东侧(7、8、9号楼) 关怀热线:0951-2176111