

鉴定区分东北红松与西伯利亚红松

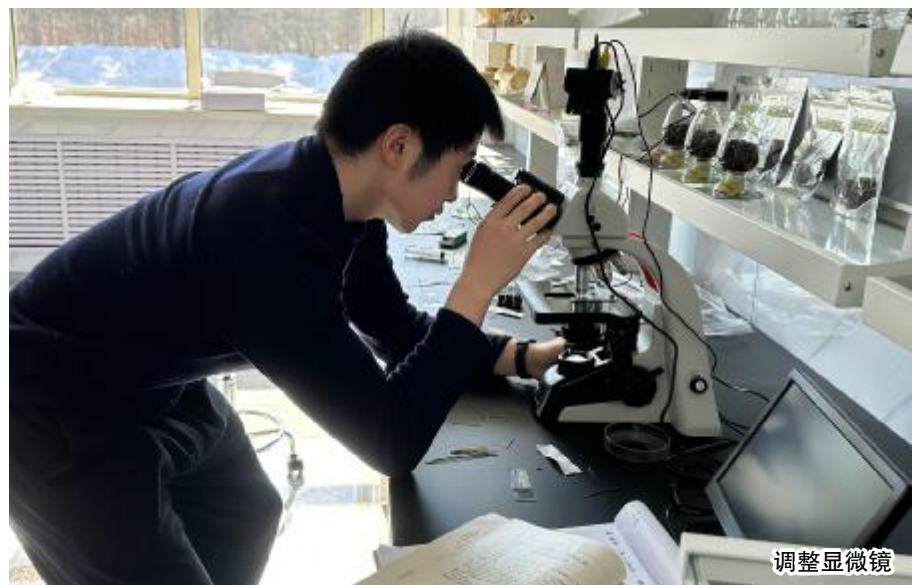
■ 荆安琪

连日来,阿里河森工公司林木种苗中心采集黑河红松针叶和圃区内西伯利亚红松苗木针叶,通过对比分析,准确掌握鉴定区分两种树种的方法,为保护生态环境、促进林业可持续发展奠定坚实基础。

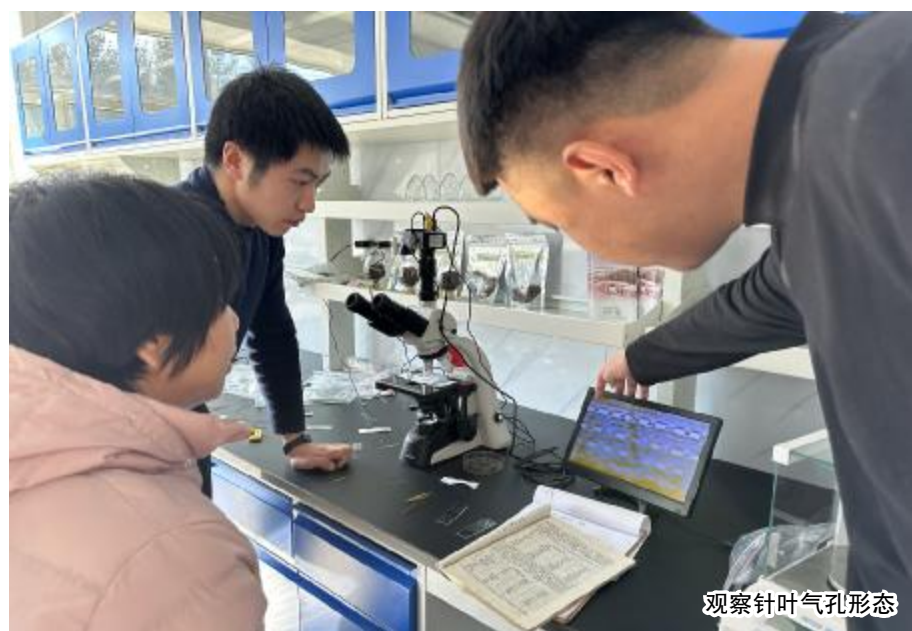
技术人员使用显微镜对采集回来的松针样本切片观察,发现不同品种的松树,其松针气孔的形状、数量和分布特征均有所差异。这些微小的差异,正是揭示树种身份的关键线索。“东北红松气孔外口呈矩圆形环状隆起,高度均一,顶部圆滑,边界完整清晰。而西伯利亚红松气孔外口呈椭圆形

廓,边界模糊,隆起少,起伏不一。”林木种苗中心副主任介绍。

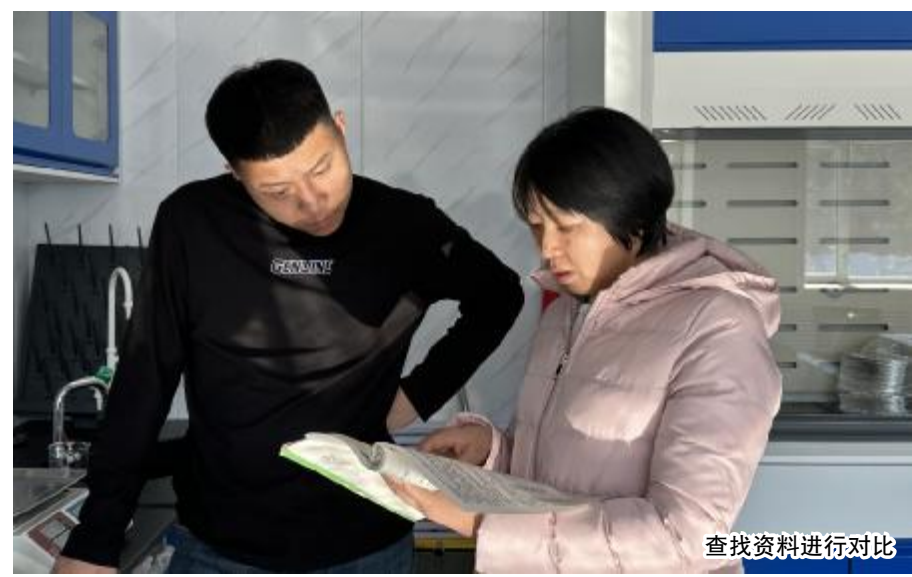
技术人员将运用此方法陆续对30年前的引种造林地树种进行鉴定,为后续珍贵树种管理、利用和科研工作提供重要依据。



调整显微镜



观察针叶气孔形态



查找资料进行对比

凝心聚力求突破 锐意进取新跃升

■ 得耳布尔森工公司党委书记 董事长 徐浩

森工集团2024年度工作会议暨一届三次职工代表大会科学分析林区发展形势,部署了2024年重点任务。得耳布尔森工公司把智慧和力量凝聚到会议确定的目标任务上,以加快构建现代林业产业体系为核心,为公司各项事业发展实现新跃升执着奋进。

一、聚力生态保护建设,推动森林资源管理水平实现新跃升

得耳布尔森工公司强化林地管理,建立健全临时使用林地项目的管理、验收等制度,严把林地用途管制和定额管理关口,强化占用林地项目审核和监督检查;加强与内蒙古大兴安岭森林公安局得耳布尔分局的沟通协作,持续完善“林长+警长”“林长+检察长”协作机制;加大管护力度,推动出入卡口人员车辆视频监控、入山流动人员视频监控等系统建设,探索在具备条件的区域建设远程控制无人值守管护站,逐步用视频监控、身份识别、自动化控制等系统换人;强化森林防灭火工作,坚持“投重兵、打小火、当日灭”的防灭火理念,努力实现“人为火不发生、雷击火不过夜、扑救无伤亡”目标;实行多层次瞭望监测,定期开展武装“三清”工作,探索严防死守和山下采集两手抓的工作模式;充实年轻、精干防灭火力量,打造反应迅速、技术完备的防灭火队伍,以“建设标准化、管理规范、装备机械化”为重点,规范防灭火专业力量训练内容、组训方式、考核标准,加强极端场景的模拟演练,充分发挥航空特勤突击队的“尖兵”作用,提升索降滑降队持续作战能力;抓好营造

林工作,按照因地制宜、确保成活的原则,落实造林地块,抢抓春季有限时间完成顶浆造林任务;持续做好自然保护地管理工作和林业有害生物防治工作、白桦种子园和苗圃建设工作。

二、聚力产业发展,推动创新驱动实现新跃升

得耳布尔森工公司加强卡鲁奔景区软件建设,研究建设“微”景点,加大产品推广力度,主动对接市场,统筹公务接待和对外经营,变“坐商”为“行商”,将旅游产业做“细”;继续培育以草苕蓉为主的林药间作,争取两年内实现野外培育;借助森工集团打造高标准、高端化国内一流生物质能源厂契机,组织队伍收集森林经营剩余物,为职工增加收入渠道,将林下经济做“深”;加大与森鑫矿业合作力度,强化沟通协调,将矿业发展做“实”。

三、聚力国有企业改革,推动运行机制实现新跃升

得耳布尔森工公司以市场化理念推进完善企业运营机制,建立管理更便捷、运转更顺畅、劳动更高效的基层管理构架、生产组织方式,实行按需设岗、一岗多能;进一步深化三项制度改革,深化市场化用工,拓宽用工渠道,规范用工管理,构建形成公司内部管理能上能下、员工能进能出、收入能增

能减的常态化机制。同时建立工资总额与年度重点工作任务、效益指标完成情况联动机制,继续加大收入分配向突出贡献人才和一线苦脏险累岗位倾斜力度,全力解决高水平“大锅饭”。

四、聚力民生改善,推动职工群众生活品质实现新跃升

得耳布尔森工公司全面提升公司基础设施水平,加强基层单位、管护用房办公环境改善,将闲置房屋改造为车库,增强其功能性,满足公司车辆存放需求;做优冬送温暖、夏送清凉、金秋助学、困难员工家庭常态化帮扶、劳模和员工疗休养等工作;做好职工大病医疗互助工作,减轻职工医疗负担;继续做好扶持职工发展家庭经济工作,鼓励职工借助森林旅游、林下种植养殖等产业项目自主创业,为家庭经济户发放小额无息借款,提供政策、技术及资金支持。

大道至简,实干为要。得耳布尔森工公司坚定信心、同心同德,埋头苦干,奋勇前行,加快推动绿色高质量发展,为打造国内一流现代林业集团作出新的更大的贡献!

坚定信心乘势而上 铆足干劲推动发展

学习贯彻年度工作会议暨职代会精神

党委书记(党总支书记)谈体会

短瓣金莲花

短瓣金莲花 *Trollius ledebourii*

药材名:金莲花

别名:旱金莲、金梅草

鉴别特征:毛茛科金莲花属多年生草本植物。高达110厘米。茎直立,单一或上部稍分枝。基生叶2—3,叶片五角形,基部心形,3全裂,中央全裂片菱形;具长柄。茎生叶与基生叶相似。花单生或2—3朵生于茎顶或分枝顶端,橙黄色;萼片5—10,花瓣状,单层,黄色,椭圆状卵形,倒卵形或椭圆形,顶端圆形,有不明显的浅齿;花瓣10—22,比雄蕊长,但比萼片短,条形。蓇葖果。

生境:生于草甸、沼泽、林下、林中空地。

分布:林区各地均有分布。

药用价值:花入药,具有清热解毒的功效,用于上呼吸道感染、扁桃腺炎、中耳炎、咽喉肿痛、疫痢口疮、疔肿疔疖。

采收加工:6—7月采收花,阴干。

(张重岭)



新闻直通车

签订防火责任书

本报讯(通讯员 宗锐)近日,库都尔森工公司育林林场与辖区居民签订防火“十户联防联保”责任书,向居民讲解春季防火、炉灰存放知识,强化居民防火意识。

增强森林防火意识

本报讯(通讯员 于洋洋 沙振东)近日,满归森工公司白马林场在重要路口及重点桥梁悬挂防火旗帜和防火宣传条幅,增强全民森林防火意识,营造齐抓共管的森林防火氛围。

为职工送健康

本报讯(通讯员 齐训鑫)近日,莫尔道嘎森工公司永红林场党支部与额尔古纳中蒙医院党支部联合开展中医药文化科普及爱心义诊活动,

以中医专家诊脉、现场开具中医药处方、量血压、中医药知识解答答疑等方式为职工制定个性化治疗方案,让职工切身感受到中医药在预防、保健、康复中的独特魅力。

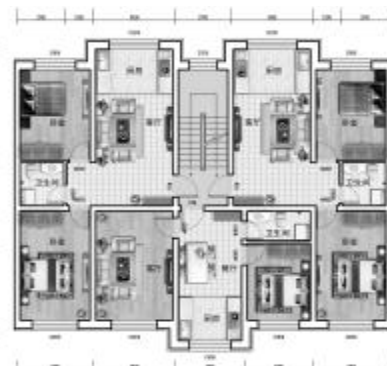
发放生日慰问提货券

本报讯(通讯员 孙晓秀 王毅东)5月8日,乌尔旗汉森工公司工会开展会员普惠活动,向1722名在职会员发放每人200元(面值210元)的生日慰问提货券,提升职工的幸福感和获得感。

海拉尔岭上家园 兴安家园



岭上家园小区总建筑面积60.1万平方米,现有户型60、70、80、90、117平方米,销售价格均价2200元/平方米。车库现有户型20、30平方米,销售价格3800元/平方米。



兴安家园小区总建筑面积27.8万平方米,现有户型60、70、75平方米,销售价格均价2100元/平方米。车库现有户型20、30平方米,销售价格3500元/平方米。

联系电话:18414309000



海拉尔岭上家园、兴安家园坐落于海拉尔区东山组团新区。东山组团区域内政企齐聚,海拉尔区政府、海拉尔区政务服务中心、税务局、自来水公司等区政府机关和大型企业汇聚在此,相邻海晨小镇,紫金园现在入住率已达80%以上,已经形成了完整的社区群组。周边教育配备齐全,有桃李幼儿园、桃李小学、桃李中学、海拉尔区一中、海拉尔三中分校、蒙一中、海拉尔实验高级中学,距呼伦贝尔市人民医院10分钟车程,新区规划内的中心医院、区级医院在建中,社区门诊随新区开发进度配套建设,提供全面的医疗保障。新天地购物中心、红星美伦广场、红星美凯龙、内蒙古冰上运动中心(十四冬主会场)、十二个公园(在建)可满足周边居民休闲、娱乐生活。