

根河森工公司应急事务中心党总支

合奏廉洁文化“交响曲”

本报讯(通讯员 田娜 唐淑杰)今年以来,根河森工公司应急事务中心党总支通过“关键少数”塑廉、反面案例警廉、丰富载体传廉,合奏廉洁文化“交响曲”。

倡廉警示教育基地,用身边事教育身边人,引导党员干部以案为鉴,筑牢思想上的“防腐墙”,增强政治上的“免疫力”,坚守“底线”,不越“红线”,自觉扣好廉洁从政“第一粒扣子”。



近日,克一河森工公司森林调查设计大队开展廉洁文化宣传活动,通过在宣传栏上张贴一幅幅生动形象、寓意深刻的廉政漫画,引导职工自觉抵制不良诱惑,坚守廉洁底线。

库都尔森工公司综合服务中心党支部

筑牢廉洁“防火墙”

本报讯(通讯员 王心慧 吕蒙)今年以来,库都尔森工公司综合服务中心党支部持续推进党风廉政建设,营造以文化人、以文润廉、以文养廉的浓厚氛围,筑牢廉洁“防火墙”。

该综合服务中心党支部开展廉洁风险点排查工作,根据职能和权限、工作程序、业务流程、制度机制等方面全面排查廉洁风险点并制定防范措施,签订廉洁风险防控承诺书,与关键岗位人员进行廉政提醒谈话,督促他们立其身,尽其职,担其责。



近日,金河森工公司牛耳河经营管护中心开展“普法宣传”入基层活动,通过发放普法宣传材料、开展普法问答等形式,为职工普及法律法规知识,进一步增强职工的法治观念。

“不打扰”才是对野生动物最好的呵护

■ 邱凤

“别再喂了!”据报道,可可西里一匹向人类乞讨食物的野狼成为了一匹“网红狼”。此前,这匹狼毛发凌乱、瘦到皮包骨头,如今已变得体型滚圆。这匹狼已经习惯了与人类亲近,并且开始依赖人类的投喂。

游客擅自投喂野生动物予以处理。最新案例是,10月24日,卧龙大熊猫苑神树坪基地发布《关于不文明行为情况的通报》显示,周某某在该基地参观时,向大熊猫室外活动场内投掷水果,被终身禁止进入该基地参观。

目前,由于投喂者越来越多,讨食狼群队伍也在跟着壮大,无人生态保护区已经变成堵车网红打卡点,可可西里森林公安局已经在重点区域加派了警力,加大巡护力度,及时劝阻路边停车和投喂野生动物的行为。

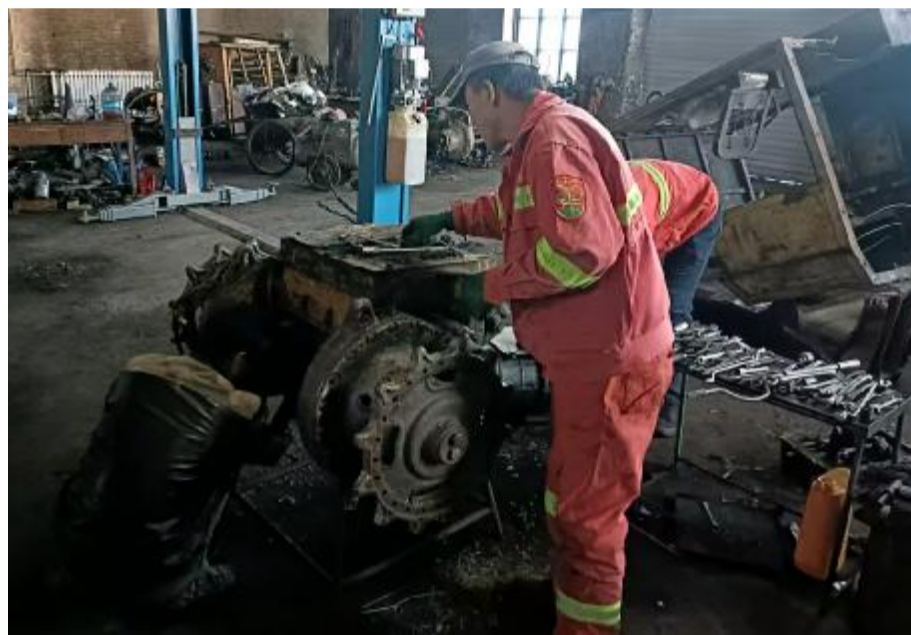
(来源:人民网)



大林公安局牙克石分局

筑牢网络安全屏障

本报讯(通讯员 杨扬)11月5日至6日,内蒙古大兴安岭森林公安局牙克石分局开展网络安全检查,提升辖区网络安全保障能力,筑牢网络安全屏障。



日前,莫尔道嘎森工公司胜利经营管护中心组织人员检修生产机具和车辆,确保机具、车辆安全稳定运行。



新闻直通车

学习自治区六部促进条例

本报讯(通讯员 张爽)近日,莫尔道嘎森工公司太平经营管护中心组织干部职工学习《内蒙古自治区全方位建设模范自治区促进条例》等六部促进条例,通过学习使干部职工更加深入地理解六部促进条例的核心内容,下一步将进一步研读条例,深化理解和认识,努力把学习内容转化为思想上和行动上的自觉。

开展消防安全宣传活动

本报讯(通讯员 赵晗)近日,阿龙山森工公司阿龙山经营管护中心开展“全民消防 生命至上”宣传活动,宣讲员为职工科普消防安全知识,讲解如何正确使用灭火器。各股室开展消防安全自查,及时消除潜在的安全隐患,确保消防安全工作不断线、有保障。

督导检查党建工作

本报讯(通讯员 盖云成)近日,内蒙古大兴安岭森林公安局吉文分局政工纪检工作办公室联合督察法制大队督导检查党建工作,了解掌握局属各党支部前三季度党建工作开展情况,及时解决存在的问题和困难,进一步提高党建工作规范化、制度化、科学化水平。

少花米口袋

Gueldenstaedtia verna 别名:地丁、多花米口袋 鉴别特征:豆科米口袋属多年生草本植物。高10—20厘米。全株被白色长柔毛,果期后毛渐稀少。单数羽状复叶,具小叶9—21,托叶卵形、卵状三角形至披针形,外面被长柔毛;小叶片长卵形至披针形,先端钝或稍尖,具小尖头,基部圆形或宽楔形,全缘,两面被白色长柔毛。伞形花序,具花2—4朵;花梗极短或近无梗;苞片及小苞片披针形至条形;花蓝紫色或紫红色;花萼钟状,密被长柔毛。花期5月。



生境:生于草地、路旁、山坡草地。 分布:林区各地均有分布。 观赏价值:少花米口袋为林区春季最早开花的植物之一,花蓝紫色或紫红色,具有较高观赏价值。(张重岭)



海拉尔岭上家园 兴安家园

岭上家园小区总建筑面积60.1万平方米,现有户型60、70、80、90、117平方米,销售价格均价2200元/平方米。车库现有户型20、30平方米,销售价格3800元/平方米。



兴安家园小区总建筑面积27.8万平方米,现有户型60、70、75平方米,销售价格均价2100元/平方米。车库现有户型20、30平方米,销售价格3500元/平方米。

联系电话:18414309000



海拉尔岭上家园、兴安家园坐落于海拉尔区东山组团新区。东山组团区域内政企齐聚,海拉尔区政府、海拉尔区政务服务中心、税务局、自来水公司等区属机关和大型企业汇聚于此,相邻海晨小镇、紫金园现在入住率已达80%以上,已经形成了完整的社区群组,周边教育配备齐全,有桃李幼儿园、桃李小学、桃李中学、海拉尔区一中、海拉尔三中分校、蒙一中、海拉尔实验高级中学,距呼伦贝尔市人民医院10分钟车程,新区规划内的中心医院、区级医院在建中,社区门诊随新区开发进度配套建设,提供全面的医疗保障。新天地购物中心、红星美伦广场、红星美凯龙、内蒙古冰上运动中心(十四冬主会场)、十二个公园(在建)可满足周边居民休闲、娱乐生活。